

**Armoires digitales
Armoire réfrigérée à chariot
transversante 750L- 1 porte+1 porte vitrée**

REPÈRE # _____

MODELE # _____

NOM # _____

SIS # _____

AIA # _____

**725098 (RI075R2FGT)**

Armoire à chariot réfrigérée transversante 1 porte pleine et 1 porte vitrée 750 L+2 +10°C R290 .Prendre impérativement le chariot 881521 spécial gamme compact

Description courte**Repère No.** _____

Extérieur et intérieur en acier inoxydable AISI 304. Épaisseur d'isolation 60 mm. Une porte pleine à charnière à droite et une porte vitrée avec serrure et éclairage intérieur. Unité de réfrigération intégrée; mode de fonctionnement ventilé ; commande numérique; évaporateur; dégivrage automatique; affichage numérique externe de la température ; commutateur d'humidité élevée / faible; éclairage intérieur. Température de fonctionnement + 2 + 10°C. Pour températures ambiantes jusqu'à 43°C. Sans CFC et HCFC. Gaz R290 dans le circuit frigorifique.

Caractéristiques principales

- Refroidissement ventilé pour une répartition optimale de la température.
- Panneau de commande relevable pour accéder facilement aux principaux composants par l'avant.
- Éclairage interne et porte avec serrure.
- Panneau de commande numérique avec affichage de la température.
- La température de fonctionnement peut être réglée de +2 °C à +10 °C pour répondre aux besoins de stockage de la viande et des produits laitiers.
- Dégivrage automatique et évaporation automatique de l'eau de dégivrage.
- 1 porte pleine et 1 porte vitrée
- Convient à des chariots dotés de 18 niveaux GN 1/1 (vérifier la compatibilité des chariots avec les dimensions internes de l'armoire). En option le chariot de four 18 GN2/1.
- Matériel certifié CE. En conformité avec les principaux organismes de certification internationaux.
- Protections latérales des parois internes.
- Porte droite vitrée, à charnière.
- Joint de bas de porte réglable.
- Unité de refroidissement facilement accessible par l'arrière de l'appareil.
- Unité avec groupe tropicalisé

APPROBATION: _____

Construction

- L'évaporateur et le ventilateur sont situés à l'extérieur de la cellule afin de garantir une capacité de stockage optimale.
- Porte avec serrure à clés.
- Le cache de l'évaporateur se retire facilement pour l'entretien.
- Développée et fabriquée conformément à la certification usine ISO 9001 et ISO 14001.
- Compresseur intégré, adapté aux conditions de fonctionnement.
- Branchement électrique: 220-240V-monophasé 50 HZ ou 220-240 V-monophasé 60 HZ.
- La cellule intérieure et les panneaux extérieurs sont fabriqués en inox AISI 304.
- Panneaux externes en inox AISI 304 pour assurer un niveau d'hygiène optimal.

Interface utilisateur et gestion des données

- Connectivité: accès aux appareils connectés en temps réel et à distance (nécessite accessoire optionnel).
- Grand affichage digital à chiffres blancs avec bouton de sélection d'humidité (3 niveaux prédéfinis), affichage et réglage de la température interne, activation manuelle du cycle de dégivrage et du cycle de gel turbo (pour refroidir rapidement les charges chaudes).

Développement durable

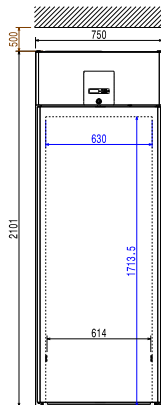


- Fluide frigorigène hautement écologique, sans CFC ni HCFC: R290 (gaz écologique dans la mousse: cyclopentane). Gaz de réfrigérant R290 à base d'hydrocarbures pour un impact environnemental minimal (PRP = 3), afin de réduire les effets de serre et de destruction de la couche d'ozone.
- Matériaux et composants de qualité élevée pour accroître la fiabilité.
- Isolation à basse de mousse sans CFC ni HCFC.
- L'armoire est dotée d'une isolation de 60 mm d'épaisseur afin de garantir une isolation optimale. Isolation par mousse polyuréthane expansé avec injection de cyclopentane (sans CFC ni HCFC). Le cyclopentane améliore l'isolation en conservant ses propriétés plus longtemps que les gaz traditionnels et il est respectueux de l'environnement (aucune dégradation de la couche d'ozone)

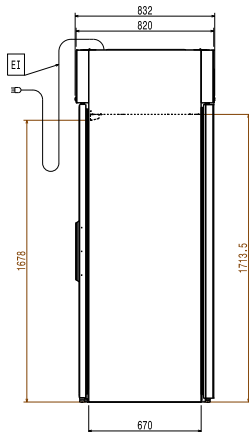
Accessoires en option

- Sol isolé avec rampe d'accès pour armoire à chariot 750l transversante PNC 881279
- Chariot "Compact" 18 GN 2/1, pour armoire à chariot 750 L PNC 881521

Avant

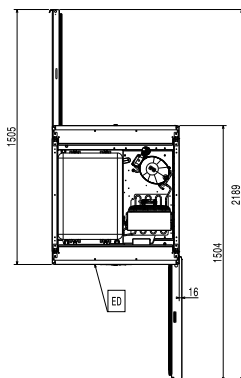


Côté



EI = Connexion électrique

Dessus



Électrique

Voltage :	220-240 V/1 ph/50 Hz
Prédisposé pour :	220-230 V 60 Hz

Informations générales

Ferrage porte :	
Largeur extérieure	750 mm
Profondeur extérieure	832 mm
Hauteur extérieure	2101 mm
Nb et type de porte :	2 Pleine;Vitrée
Panneaux côté extérieurs :	inox AISI 304
Panneaux dessus extérieurs :	inox AISI 304
Construction porte extérieure	Vitrée
Construction panneau interne	inox AISI 304

Données de refroidissement

Température de fonctionnement mini :	2 °C
Température de fonctionnement maxi :	10 °C
Puissance groupe compresseur :	1/3 hp

Certifications ISO

ISO Standards:	ISO 9001; ISO 14001; ISO 45001; ISO 50001
----------------	---

Durabilité

Type de fluide réfrigérant :	R290
Puissance frigorifique :	520 W
Poids de fluide réfrigérant :	150 g